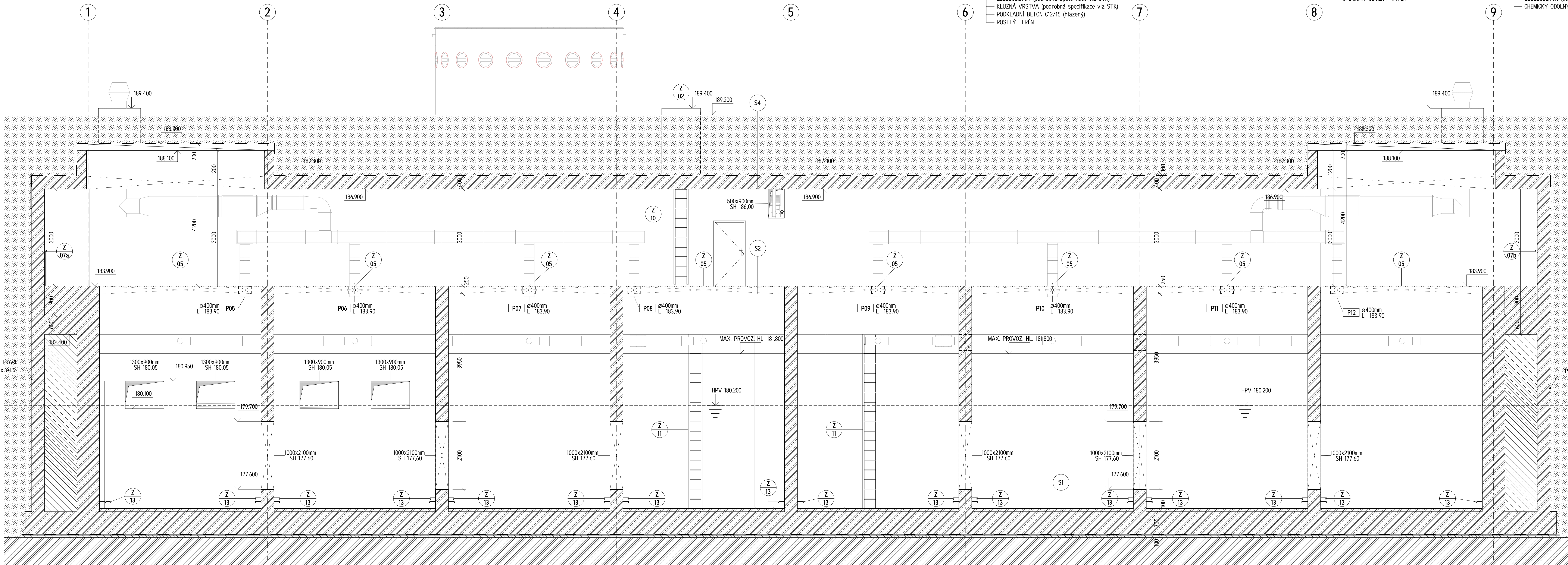


ŘEZ A-A'

MĚŘÍTKO 1 : 50



LEGENDA MATERIÁLŮ

- BETON - ŽELEZOBETON (viz STK)
- BETON - SPÁDOVÝ
- BETON - PODKLADNÍ/VÝPLŇOVÝ
- POLYSTYREN - XPS
- ROSTLÝ TERÉN
- ZÁSYP
- HYDROIZOLACE/KLUZNÁ VRSTVA

VÝŠKOVÝ SYSTÉM: Bpv		SOUŘADNÝ SYSTÉM: S-JTSK	
6			
5			
4			
3			
2			
1			
REVIZE	POPIS	DATUM	SCHVÁLIL

Sweco Hydroprojekt a.s. Ústředí Praha Táborská 31, 140 16 Praha 4; praha@sweco.cz; www.sweco.cz				<div>SWECO</div> <div>Sustainable engineering and design</div>		
VYPRACOVAL	Mach	HIP	Ing. Píkal	T. KONTROLA	Ing. Wallenfels	
PROJEKTANT	Ing. Sláma	ŘEDITEL DIVIZE	Ing. Hanák	DATUM	03/2025	
OBJEDNATEL	Pražská vodohospodářská společnost a.s.			OKRES	Praha - Karlín	
AKCE:	1/1520/22 Vybudování PPO na stokové síti v oblasti Karlína Retenční nádrž JIH			ČÍSLO ZAKÁZKY	10-4156-3801	
STUPEŇ				DPS		
FORMÁT				12xA4		
MĚŘÍTKO				1:50		
ARCHIVNÍ ČÍSLO				001151/25/1		
ČÁST STAVBY	ARCHITEKTONICKO-STAVEBNÍ ČÁST			SO/PS	SO 02.1	
PŘÍLOHA:	ŘEZ A-A'			ČÍSLO PŘÍLOHY	D.1.1.3.1.5	
						b
						1

Tato dokumentace včetně všech příloh (s výjimkou dat poskytnutých objednatelem) je duševním vlastnictvím akciové společnosti Sweco Hydroprojekt a.s. Objednatel této dokumentace je oprávněn ji využít k účelům vyplývajícím z uzavřené smlouvy bez jakéhokoli omezení. Jiné osoby (jak fyzické, tak právnické) nejsou bez předchozího výsledného souhlasu objednatele oprávněny tuto dokumentaci ani její části jakkoli využívat, kopírovat ani jiným způsobem rozmnožovat nebo zřizovat další osobám. Poznámka: Popisy zpracovatelů jsou připojeny pouze k výskru číslo 01 nebo originálu přílohy (matrice).